

# LES RÉSULTATS

## ➤ Quels moyens utilisez vous pour assurer le suivi ?

### ■ **Médecins généralistes :**

- Lien avec le oncologue (79)
- Lien direct avec l'IDE L (68%)

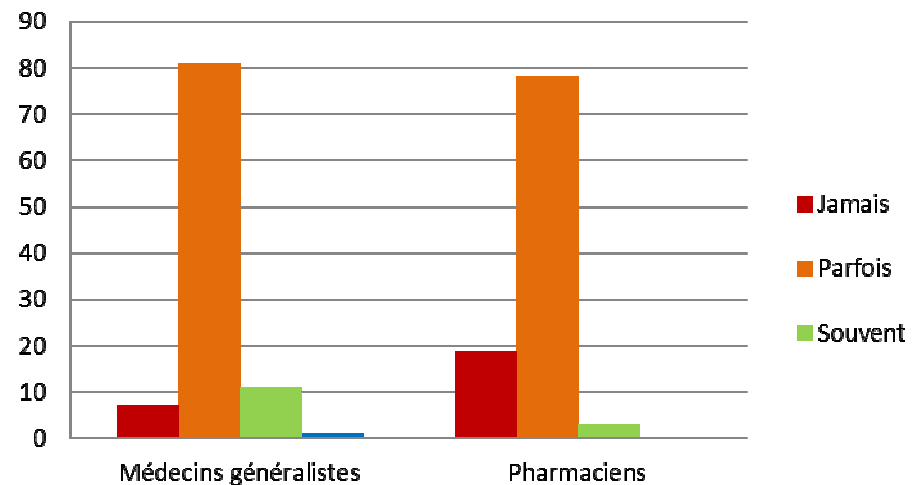
### ■ **IDE L :**

- Lien avec le MG (80%)

### ■ **Pharmaciens en officine :**

- Lien avec le MG(73%)
- Lien direct avec l'IDE L (66%)

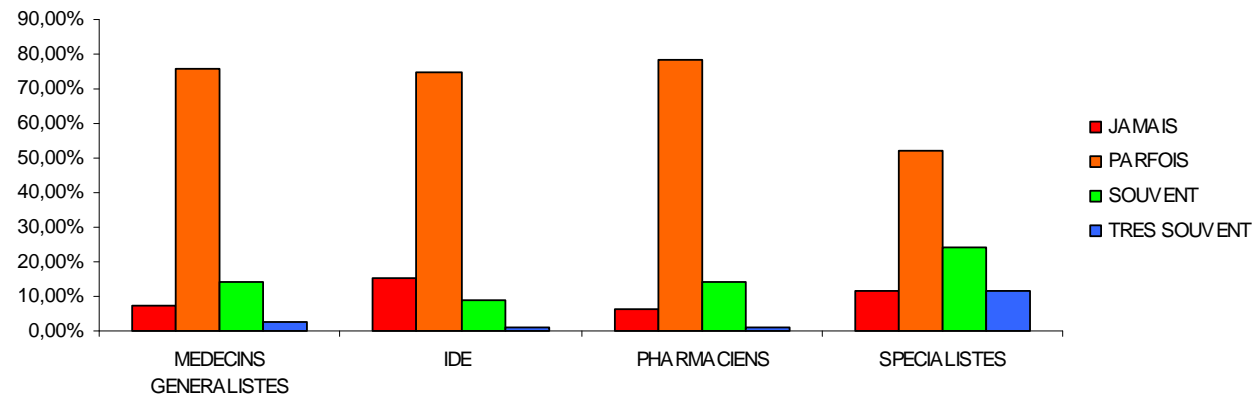
Contact téléphonique avec le oncologue



# LES RÉSULTATS

## ➤ Suivi des sujets âgés traités par Voie Orale

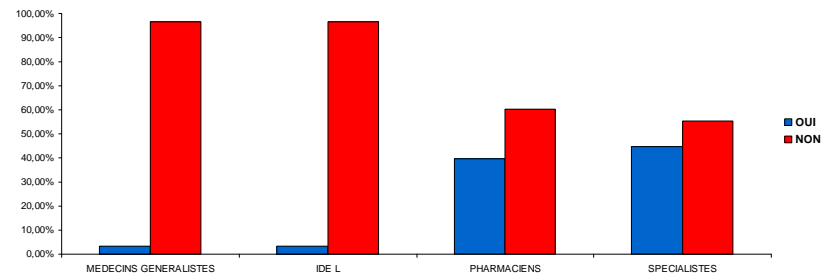
Suivez-vous des sujets âgés traités par voie orale ?



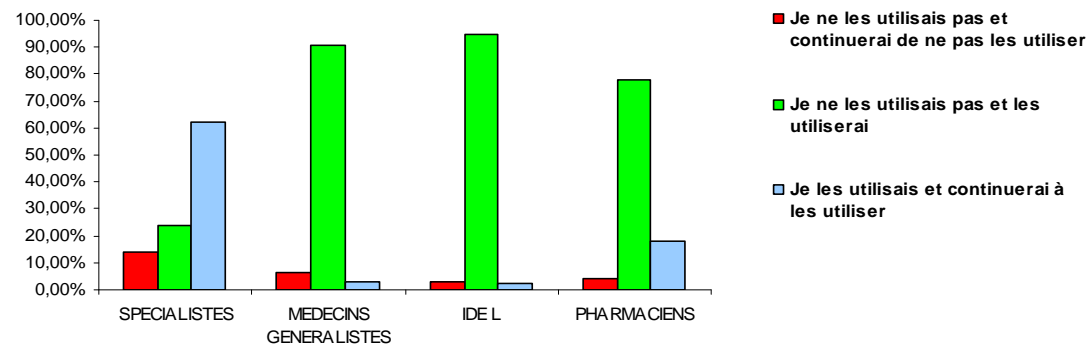
# LES RÉSULTATS

## ➤ Utilisation des fiches « voies orales »

Connaissez-vous / utilisez-vous les fiches VO ?

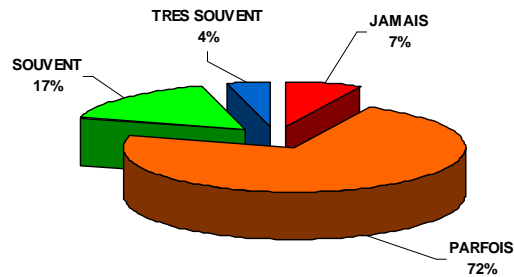


Et maintenant.... concernant les fiches VO ?

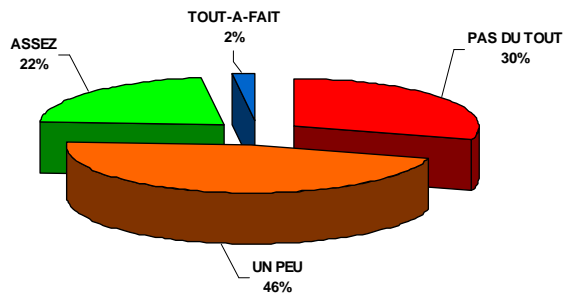


# LES IDE LIBERAUX

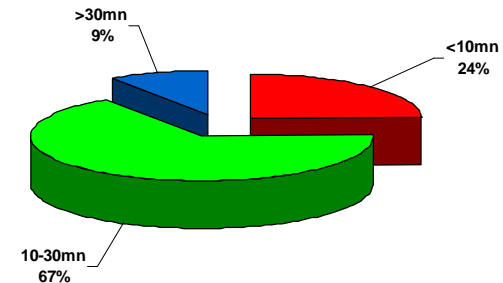
➤ Rencontrez-vous des difficultés dans l'observance des traitements ?

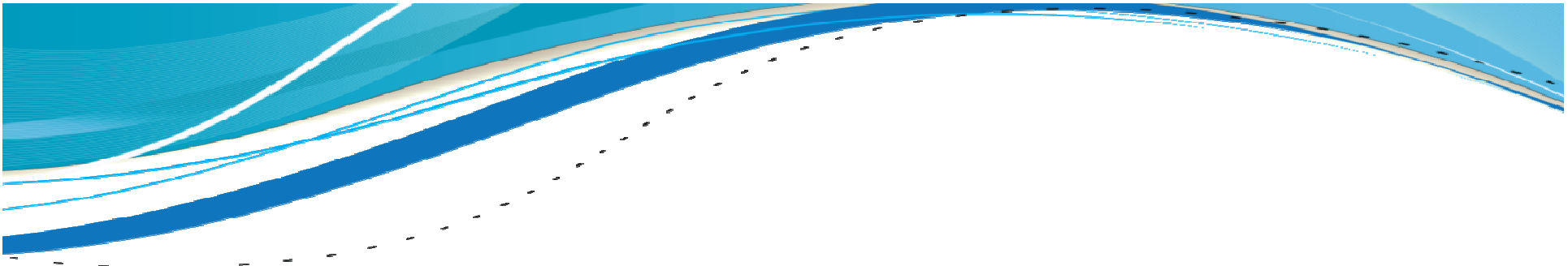


➤ Pensez-vous que le suivi du patient âgé traité par Voie Orale est sécurisé et de qualité ?



➤ Combien de temps passez-vous en moyenne/jour à l'administration des traitements et suivi des sujets âgés ?

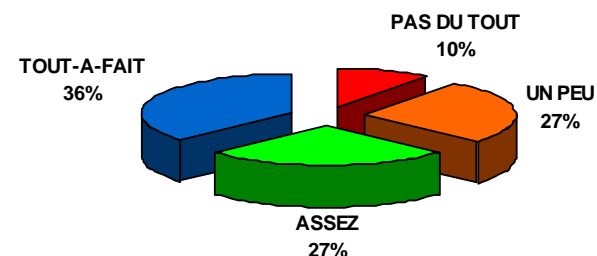


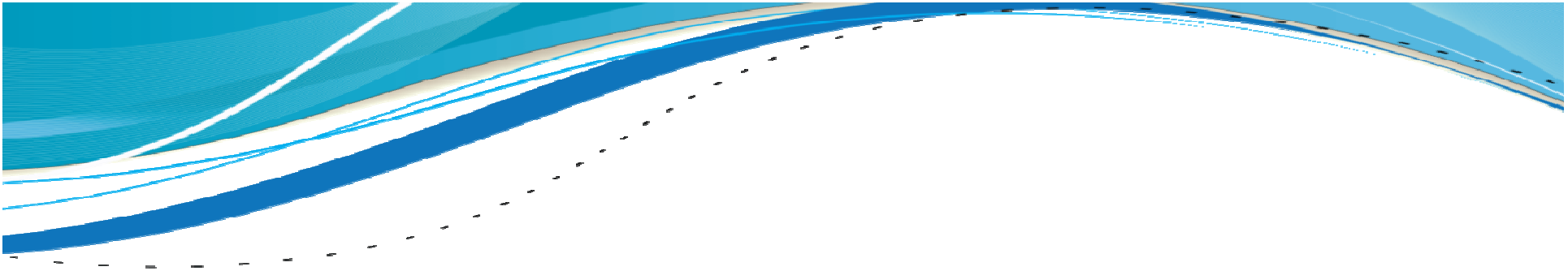


➤ Afin d'améliorer l'observance et la gestion des effets indésirables d'un traitement chez le SA, quelles personnes sollicitez-vous ?

	SPECIALISTES
IDE d'un réseau de santé (si existant)	18
IDE clinicien(ne) de l'établissement (si existant)	13
IDE coordinatrice du parcours de soins (si existant)	23
IDE libéral(e)	38
Médecin Généraliste	39
Pharmacien d'officine	15
Aidant	32
Personne de confiance	17
Autre	5

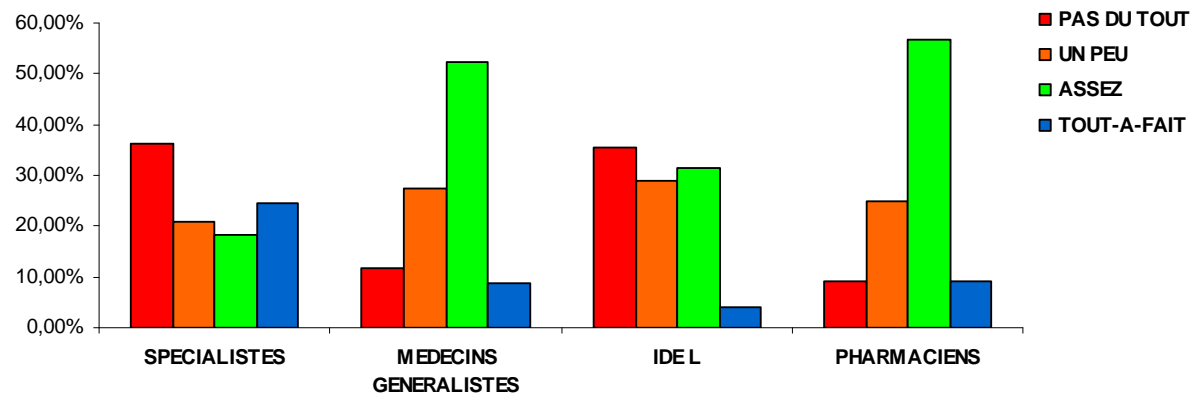
➤ Pensez-vous que l'inclusion des patients dans un programme d'Education Thérapeutique spécialisé "traitement VO SA" puisse être bénéfique ?





## FICHES VO ET SUJETS AGES

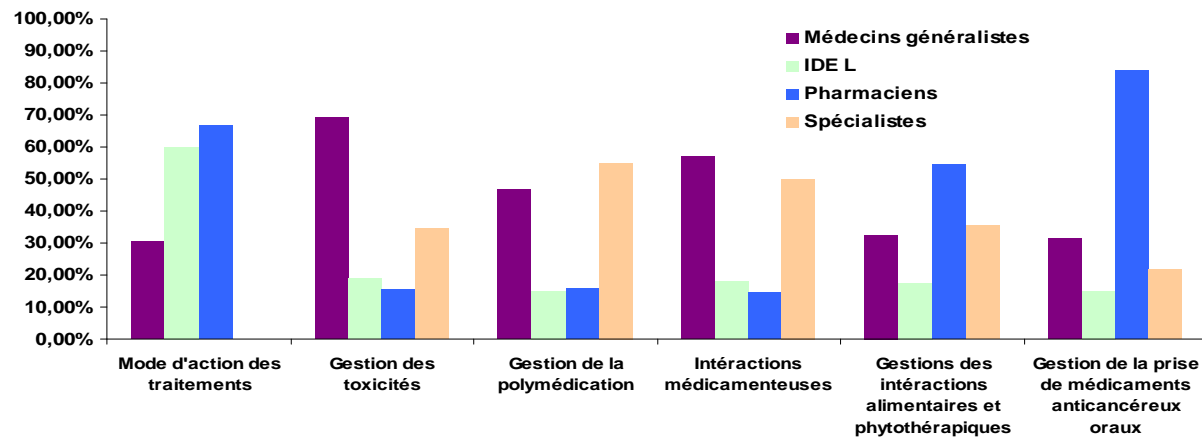
Trouvez-vous que ces fiches sont adaptées au sujet âgé ?



→Élaboration fiches complémentaires pour les sujets âgés (collaboration UCOG)

# INFORMATIONS

➤ De quelles informations souhaiteriez vous disposer ?

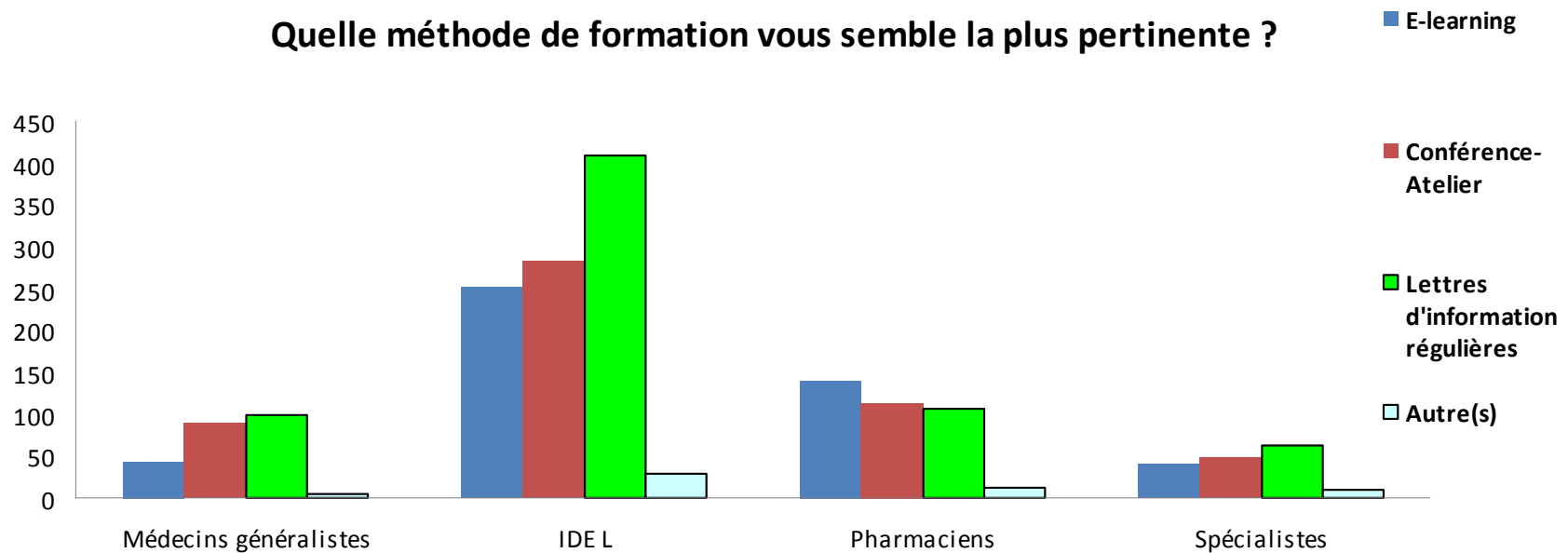


➤ Exemples de besoins listés :

- Pour les IDE :
  - Echange MG / spé (mail, courrier, téléphone)
  - Coordination ville / hôpital (MEP cahier de liaison)
- Pour les MG :
  - Implication dans EGO / dans RCP
  - Coordination MG / spe / gériatre
  - MEP cahier de liaison
- Pour les Spé :
  - Développement consultation d'annonce pour 1ère ligne VO

# FORMATIONS

Quelle méthode de formation vous semble la plus pertinente ?

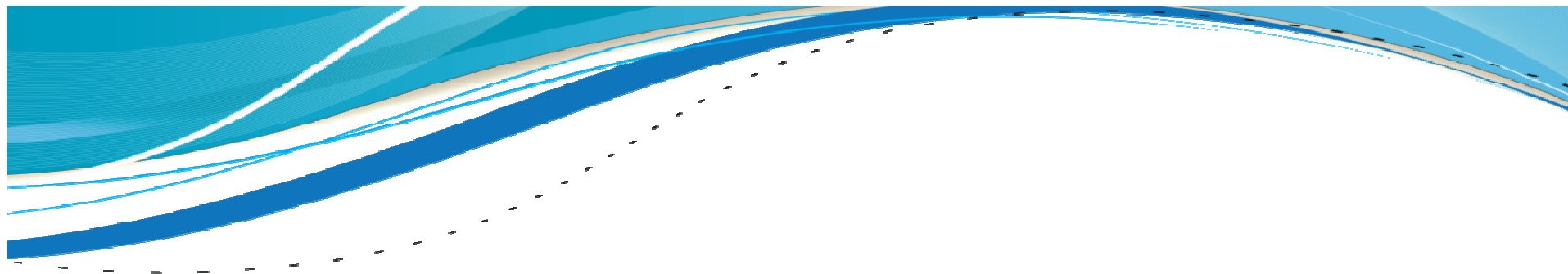


→ Forte demande en formation, mise en place :

- e-learning
- soirée d'information
- formation DPC organisée par URPS IDE B .....

→ Lien ville – hôpital





- **47<sup>ème</sup> journée de Gériologie Ouest Centre les 29 et 30 mai à Nantes**
- **CNRC d'Amiens les 01 et 02 octobre 2015**
- **SOFOG à Toulouse les 7, 8 et 9 octobre 2015**

*Un grand merci à tous les professionnels pour leur participation !*